

EXTERNAL FIXATORS - STABILIZATORY ZEWNĘTRZNE



MEDGAL[®]

ORTHOPAEDIC IMPLANTS & INSTRUMENTS



Materiały / Materials:

ZACISKI / CLAMPS:

1-xx-xxx-xx - Tytan / Titanium

PRĘTY / RODS:

1-xx-xxx-xx - Tytan / Titanium

4-xx-xxx-xx - Aluminium / Aluminium

7-xx-xxx-xx - Włókno węglowe / Carbon

GROTOWKRĘTY SZANZA / SCHANZ SCREWS:

1-xx-xxx-xx - Tytan / Titanium

4-xx-xxx-xx - Stal implantacyjna / Stainless steel

5-xx-xxx-xx - Stal implantacyjna + DLC* / Stainless steel + DLC*

11-xx-xxx-xx - Tytan + DLC* / Titanium + DLC*

BELKI / RODS:

4-xx-xxx-xx - Stal nierdzewna / Stainless steel

*DLC- pokryte węglem / DLC (Diamond-Like Carbon) coated

Stabilizatory zewnętrzne / External fixators - System S	2
Stabilizatory zewnętrzne / External fixators - System M	5
Stabilizatory zewnętrzne / External fixators - System L	8
Instrumentaria / Instrument sets - System S	11
Instrumentaria / Instrument sets - System M	12
Instrumentaria / Instrument sets - System L	14

Zacisk pręt - pręt.
Rod - rod clamp.

Nr kat. / Ref. no.

X-13-07-02



Zacisk pręt - grotowkręt.
Rod - Schanz screw clamp .

Nr kat. / Ref. no.

X-13-07-01



Multizacisk.
Multi Schanz screw clamp.

Nr kat. / Ref. no.

X-13-07-03



Pręt węglowy.

Carbon rod.



(mm)	L (mm)	Nr kat. / Ref. no.
4,0	60-200	X-13-10-L

Grotokręt Schanza.

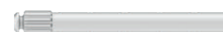
Schanz screw.



(mm)	L (mm)	L1 (mm)	Nr kat. / Ref. no.
2,5	60	20	X-06-152-60
2,5	80	20	X-06-152-80
2,5	100	30	X-06-152-100
2,5	130	40	X-06-152-130
3,0	60	20	X-06-153-60
3,0	80	20	X-06-153-80
3,0	100	30	X-06-153-100
3,0	130	40	X-06-153-130
3,0	150	40	X-06-153-150
4,0	80	20	X-06-154-80
4,0	100	30	X-06-154-100
4,0	125	40	X-06-154-125
4,0	150	40	X-06-154-150
4,0	175	40	X-06-154-175

Belka - prosta.

Rod - straight.



(mm)	Nr kat. / Ref. no.
4,0	4-13-26-00

Belka - 30°.
Rod - 30°.



(mm)	Nr kat. / Ref. no.
4,0	4-13-27-30

Zacisk pręt - pręt.

Rod - rod clamp.

Nr kat. / Ref. no.

X-13-06-02



Zacisk pręt - grotowkręt.

Rod - Schanz screw clamp .

Nr kat. / Ref. no.

X-13-06-01



Multizacisk.

Multi Schanz screw clamp.

Nr kat. / Ref. no.

X-13-06-03



Pręt węglowy.

Carbon rod.



(mm)	L (mm)	Nr kat. / Ref. no.
8,0	120-400	X-13-09-L

Grotokręt Schanza.

Schanz screw.



(mm)	L (mm)	L1 (mm)	Nr kat. / Ref. no.
3,0	60	20	X-06-153-60
3,0	80	20	X-06-153-80
3,0	100	30	X-06-153-100
3,0	130	40	X-06-153-130
3,0	150	40	X-06-153-150
4,0	80	20	X-06-154-80
4,0	100	30	X-06-154-100
4,0	125	40	X-06-154-125
4,0	150	40	X-06-154-150
4,0	175	40	X-06-154-175
5,0	100	30	X-06-155-100
5,0	125	40	X-06-155-125
5,0	150	60	X-06-155-150
5,0	175	60	X-06-155-175
5,0	200	80	X-06-155-200
5,0	250	80	X-06-155-250

Belka - prosta.

Rod - straight.



(mm)	Nr kat. / Ref. no.
8,0	4-13-20-00

Belka - 30°.

Rod - 30°.



(mm) Nr kat. / Ref. no.

8,0 4-13-21-30

Belka - 90°.

Rod - 90°.



(mm) Nr kat. / Ref. no.

8,0 4-13-22-90

Zacisk pręt - pręt.
Rod - rod clamp.

Nr kat. / Ref. no.

X-13-05-02



Zacisk pręt - grotowkręt.
Rod - Schanz screw clamp .

Nr kat. / Ref. no.

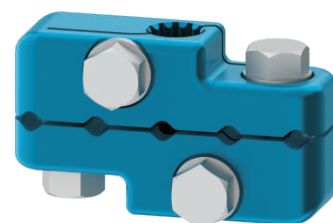
X-13-05-01



Multizacisk.
Multi Schanz screw clamp.

Nr kat. / Ref. no.

X-13-05-03



Pręt węglowy.

Carbon rod.



(mm)	L (mm)	Nr kat. / Ref. no.
11,0	100-500	X-13-08-L

Grotokręt Schanza.

Schanz screw.



(mm)	L (mm)	L1 (mm)	Nr kat. / Ref. no.
4,0	80	20	X-06-154-80
4,0	100	30	X-06-154-100
4,0	125	40	X-06-154-125
4,0	150	40	X-06-154-150
4,0	175	40	X-06-154-175
5,0	100	30	X-06-155-100
5,0	125	40	X-06-155-125
5,0	150	60	X-06-155-150
5,0	175	60	X-06-155-175
5,0	200	80	X-06-155-200
5,0	250	80	X-06-155-250
6,0	100	30	X-06-156-100
6,0	125	40	X-06-156-125
6,0	150	60	X-06-156-150
6,0	175	60	X-06-156-175
6,0	200	80	X-06-156-200
6,0	250	80	X-06-156-250

Belka - prosta.

Rod - straight.



(mm)	Nr kat. / Ref. no.
11,0	4-13-14-00

Belka - 30°.

Rod - 30°.



(mm) Nr kat. / Ref. no.

11,0 4-13-15-30

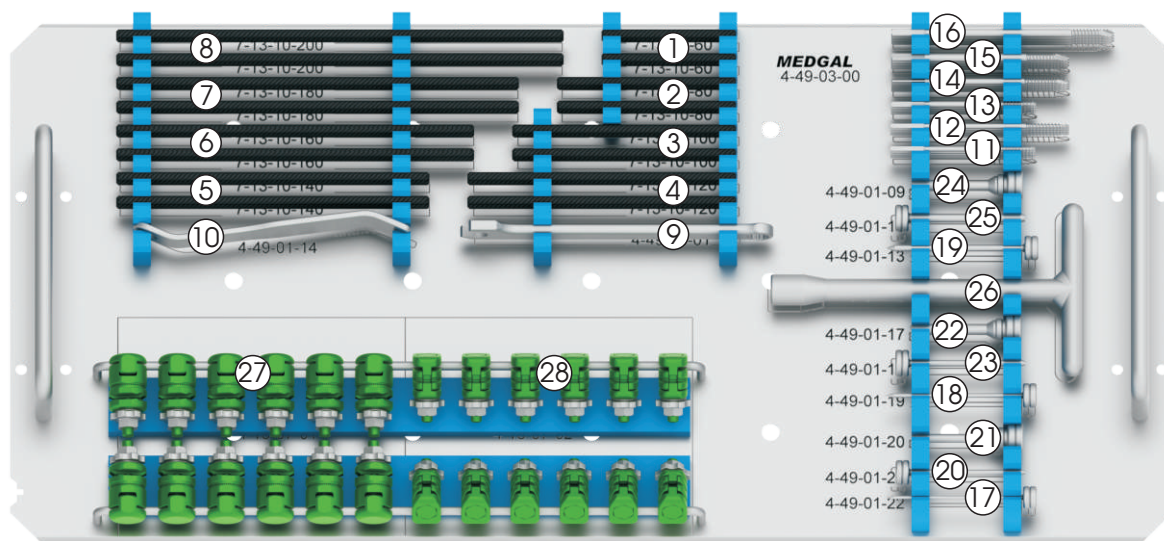
Belka - 90°.

Rod - 90°.



(mm) Nr kat. / Ref. no.

11,0 4-13-16-90

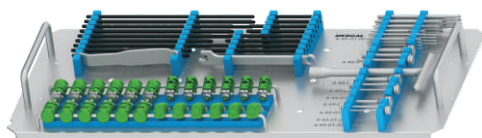


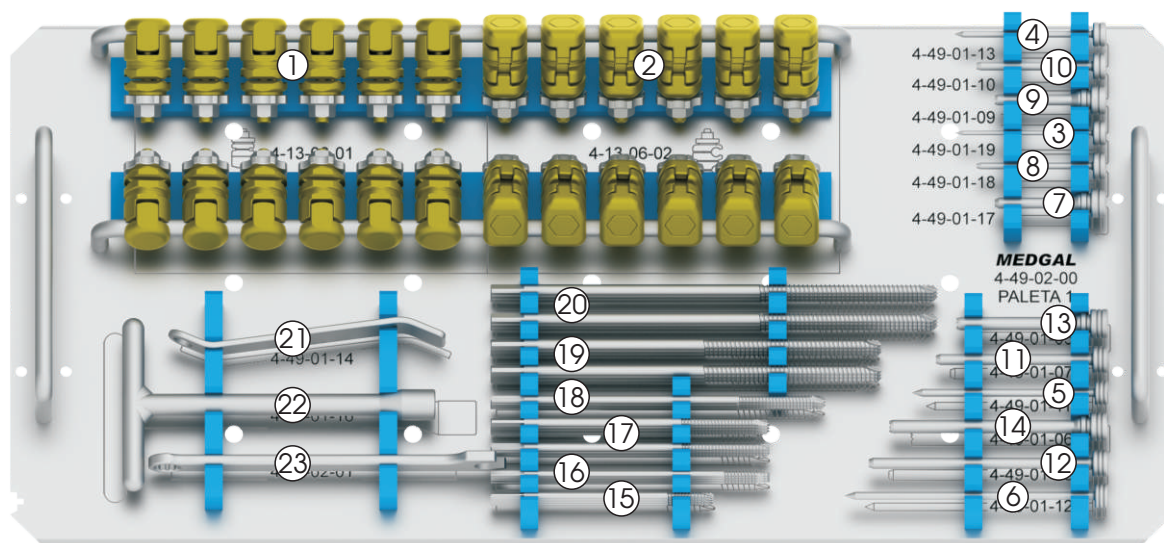
Instrumentarium do stabilizatora zewnętrznego, system - S / Instrument sets for fixator, system - S: 4-49-03-00

1. Pręt węglowy	4,0 x 60 mm / Carbon rod	4,0 x 60 mm	x 4 szt.	7-13-10-60
2. Pręt węglowy	4,0 x 80 mm / Carbon rod	4,0 x 80 mm	x 4 szt.	7-13-10-80
3. Pręt węglowy	4,0 x 100 mm / Carbon rod	4,0 x 100 mm	x 4 szt.	7-13-10-100
4. Pręt węglowy	4,0 x 120 mm / Carbon rod	4,0 x 120 mm	x 4 szt.	7-13-10-120
5. Pręt węglowy	4,0 x 140 mm / Carbon rod	4,0 x 140 mm	x 4 szt.	7-13-10-140
6. Pręt węglowy	4,0 x 160 mm / Carbon rod	4,0 x 160 mm	x 4 szt.	7-13-10-160
7. Pręt węglowy	4,0 x 180 mm / Carbon rod	4,0 x 180 mm	x 4 szt.	7-13-10-180
8. Pręt węglowy	4,0 x 200 mm / Carbon rod	4,0 x 200 mm	x 4 szt.	7-13-10-200
9. Klucz płasko-oczkowy s8,5	/ Combination wrench s8,5		x 1 szt.	4-49-03-01
10. Prowadnik tulei	/ Drill sleeve handle		x 1 szt.	4-49-01-14
*11. Grotokręt Schanza	2,5 x 65 mm / Schanz screw	2,5 x 65 mm	x 4 szt.	4-06-152-65
*12. Grotokręt Schanza	2,5 x 80 mm / Schanz screw	2,5 x 80 mm	x 4 szt.	4-06-152-80
*13. Grotokręt Schanza	3,0 x 65 mm / Schanz screw	3,0 x 65 mm	x 4 szt.	4-06-153-65
*14. Grotokręt Schanza	3,0 x 80 mm / Schanz screw	3,0 x 80 mm	x 4 szt.	4-06-153-80
*15. Grotokręt Schanza	4,0 x 80 mm / Schanz screw	4,0 x 80 mm	x 4 szt.	4-06-154-80
*16. Grotokręt Schanza	4,0 x 100 mm / Schanz screw	4,0 x 100 mm	x 4 szt.	4-06-154-100
17. Trokar	1,5 / Trocar	1,5	x 1 szt.	4-49-01-22
18. Trokar	2,0 / Trocar	2,0	x 1 szt.	4-49-01-19
19. Trokar	3,0 / Trocar	3,0	x 1 szt.	4-49-01-13
20. Tuleja	2,5/ 1,5 / Sleeve	2,5/ 1,5	x 1 szt.	4-49-01-21
21. Tuleja	4,0/ 2,5 / Sleeve	4,0/ 2,5	x 1 szt.	4-49-01-20
22. Tuleja wiertarska	3,0 / Drill sleeve	3,0	x 1 szt.	4-49-01-17
23. Tuleja wiertarska	3,0/ 2,0 / Drill sleeve	3,0/ 2,0	x 1 szt.	4-49-01-18
24. Tuleja wiertarska	4,0 / Drill sleeve	4,0	x 1 szt.	4-49-01-09
25. Tuleja wiertarska	4,0/ 3,0 / Drill sleeve	4,0/ 3,0	x 1 szt.	4-49-01-10
26. Klucz T s8,5	/ Wrench T s8,5		x 1 szt.	4-49-01-16
27. Zacisk pręt - grotokręt	/ Rod - Schanz screw clamp		x12 szt.	1-13-07-01
28. Zacisk pręt - pręt	/ Rod - rod screw clamp		x12 szt.	1-13-07-02

* elementy przeznaczone do jednorazowego użytku, należy zamawiać oddzielnie (nie występują w instrumentarium)
 elements for single use only, must be ordered separately (not included in instruments set)

Kontener: 4-99-100-100

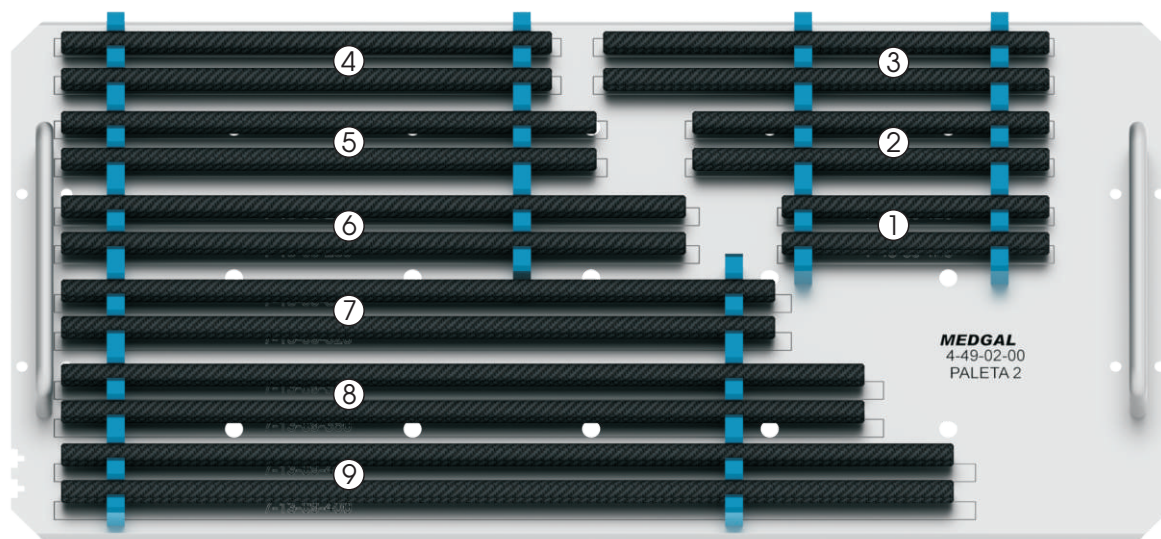




Instrumentarium do stabilizatora zewnętrznego, paleta 1, system - M / Instrument sets for fixator, pallet 1, system - M: 4-49-02-00

1. Zacisk pręt - grotokręt / Rod - Schanz screw clamp	x12 szt.	1-13-06-01
2. Zacisk pręt - pręt / Rod - rod screw clamp	x12 szt.	1-13-06-02
3. Trokar 2,0 / Trocar 2,0	x 1 szt.	4-49-01-19
4. Trokar 3,0 / Trocar 3,0	x 1 szt.	4-49-01-13
5. Trokar 3,5 - krótki / Trocar 3,5 - short	x 1 szt.	4-49-01-11
6. Trokar 3,5 - długi / Trocar 3,5 - long	x 1 szt.	4-49-01-12
7. Tuleja wiertarska 3,0 / Drill sleeve 3,0	x 1 szt.	4-49-01-17
8. Tuleja wiertarska 3,0/ 2,0 / Drill sleeve 3,0/ 2,0	x 1 szt.	4-49-01-18
9. Tuleja wiertarska 4,0 / Drill sleeve 4,0	x 1 szt.	4-49-01-09
10. Tuleja wiertarska 4,0/ 3,0 / Drill sleeve 4,0/ 3,0	x 1 szt.	4-49-01-10
11. Tuleja wiertarska 5,0/ 3,5 - krótka / Drill sleeve 5,0/ 3,5 - short	x 1 szt.	4-49-01-07
12. Tuleja wiertarska 5,0/ 3,5 - długa / Drill sleeve 5,0/ 3,5 - long	x 1 szt.	4-49-01-08
13. Tuleja wiertarska 6,0/ 5,0 - krótka / Drill sleeve 6,0/ 5,0 - short	x 1 szt.	4-49-01-05
14. Tuleja wiertarska 6,0/ 5,0 - długa / Drill sleeve 6,0/ 5,0 - long	x 1 szt.	4-49-01-06
*15. Grotokręt Szcana 3,0 x 100 mm / Schanz screw 3,0 x 100 mm	x 4 szt.	4-06-153-100
*16. Grotokręt Szcana 3,0 x 125 mm / Schanz screw 3,0 x 125 mm	x 4 szt.	4-06-153-125
*17. Grotokręt Szcana 4,0 x 125 mm / Schanz screw 4,0 x 125 mm	x 8 szt.	4-06-154-125
*18. Grotokręt Szcana 4,0 x 175 mm / Schanz screw 4,0 x 175 mm	x 3 szt.	4-06-154-175
*19. Grotokręt Szcana 5,0 x 175 mm / Schanz screw 5,0 x 175 mm	x 6 szt.	4-06-155-175
*20. Grotokręt Szcana 5,0 x 200 mm / Schanz screw 5,0 x 200 mm	x 6 szt.	4-06-155-200
21. Prowadnik tulei / Drill sleeve handle	x 1 szt.	4-49-01-14
22. Klucz T s10,5 / Wrench T s10,5	x 1 szt.	4-49-01-15
23. Klucz płasko-oczkowy s10,5 / Combination wrench s10,5	x 1 szt.	4-49-02-01

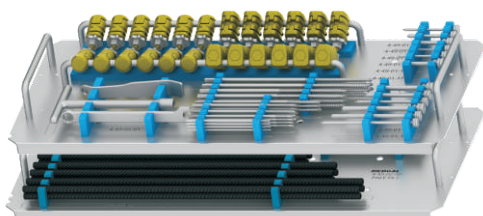
* elementy przeznaczone do jednorazowego użytku, należy zamawiać oddzielnie (nie występują w instrumentarium)
 elements for single use only, must be ordered separately (not included in instruments set)

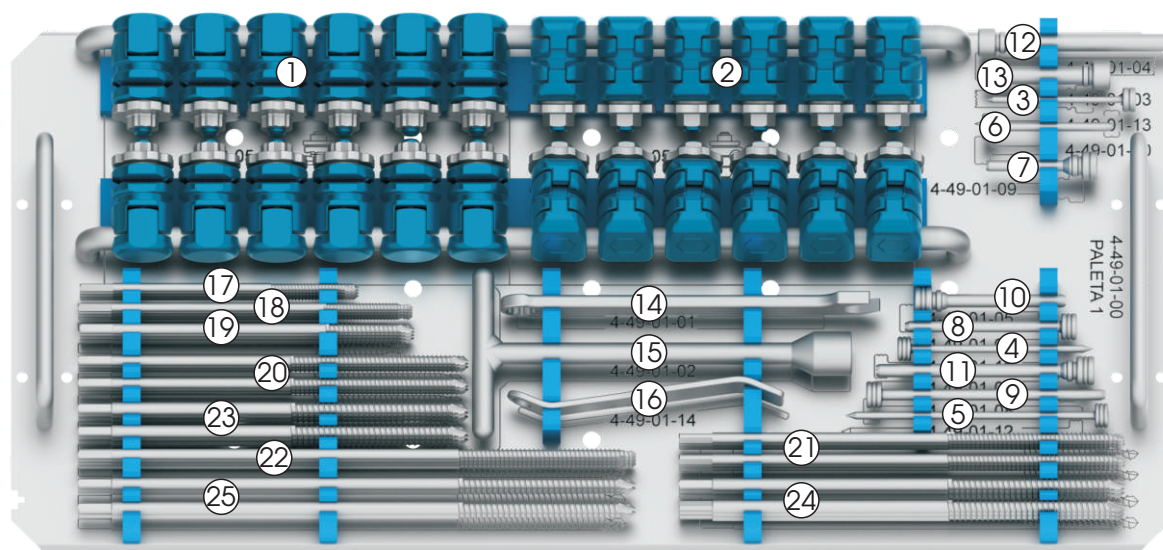


Instrumentarium do stabilizatora zewnętrznego, paleta 2, system - M / Instrument sets for fixator, pallet 2, system - M: 4-49-02-00

1. Pręt węglowy	8,0 x 120 mm / Carbon rod	8,0 x 120 mm	x 4 szt.	7-13-09-120
2. Pręt węglowy	8,0 x 160 mm / Carbon rod	8,0 x 160 mm	x 4 szt.	7-13-09-160
3. Pręt węglowy	8,0 x 200 mm / Carbon rod	8,0 x 200 mm	x 4 szt.	7-13-09-200
4. Pręt węglowy	8,0 x 220 mm / Carbon rod	8,0 x 220 mm	x 4 szt.	7-13-09-220
5. Pręt węglowy	8,0 x 240 mm / Carbon rod	8,0 x 240 mm	x 4 szt.	7-13-09-240
6. Pręt węglowy	8,0 x 280 mm / Carbon rod	8,0 x 280 mm	x 4 szt.	7-13-09-280
7. Pręt węglowy	8,0 x 320 mm / Carbon rod	8,0 x 320 mm	x 4 szt.	7-13-09-320
8. Pręt węglowy	8,0 x 360 mm / Carbon rod	8,0 x 360 mm	x 4 szt.	7-13-09-360
9. Pręt węglowy	8,0 x 400 mm / Carbon rod	8,0 x 400 mm	x 4 szt.	7-13-09-400

Kontener: 4-99-100-100

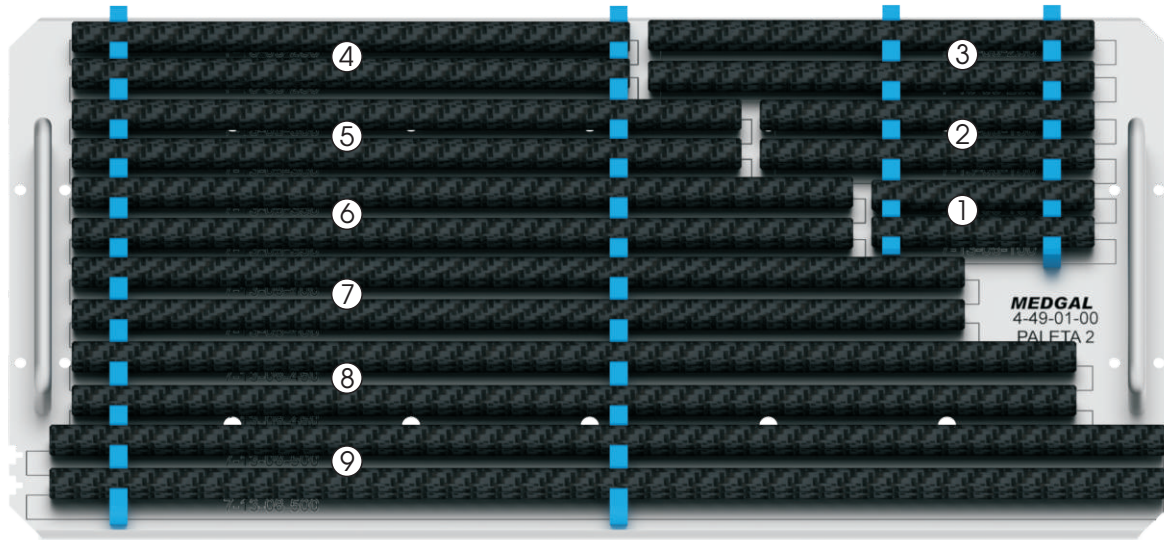




Instrumentarium do stabilizatora zewnętrznego, paleta 1, system - L / Instrument sets for fixator, pallet 1, system - L: 4-49-01-00

1. Zacisk pręt - grotowkręt / Rod - Schanz screw clamp		x12 szt.	1-13-05-01
2. Zacisk pręt - pręt / Rod - rod screw clamp		x12 szt.	1-13-05-02
3. Trokar 3,0 / Trocar 3,0		x 1 szt.	4-49-01-13
4. Trokar 3,5 - krótki / Trocar 3,5 - short		x 1 szt.	4-49-01-11
5. Trokar 3,5 - długi / Trocar 3,5 - long		x 1 szt.	4-49-01-12
6. Tuleja wiertarska 4,0/ 3,0 / Drill sleeve 4,0/ 3,0		x 1 szt.	4-49-01-10
7. Tuleja wiertarska 4,0 / Drill sleeve 4,0		x 1 szt.	4-49-01-09
8. Tuleja wiertarska 5,0/ 3,5 - krótka / Drill sleeve 5,0/ 3,5 - short		x 1 szt.	4-49-01-07
9. Tuleja wiertarska 5,0/ 3,5 - długa / Drill sleeve 5,0/ 3,5 - long		x 1 szt.	4-49-01-08
10. Tuleja wiertarska 6,0/ 5,0 - krótka / Drill sleeve 6,0/ 5,0 - short		x 1 szt.	4-49-01-05
11. Tuleja wiertarska 6,0/ 5,0 - długa / Drill sleeve 6,0/ 5,0 - long		x 1 szt.	4-49-01-06
12. Tuleja wiertarska 8,0/ 6,0 - krótka / Drill sleeve 8,0/ 6,0 - short		x 1 szt.	4-49-01-04
13. Tuleja wiertarska 8,0/ 6,0 - długa / Drill sleeve 8,0/ 6,0 - long		x 1 szt.	4-49-01-03
14. Klucz płasko-oczkowy s12,5 / Combination wrench s12,5		x 1 szt.	4-49-01-01
15. Klucz T s12,5 / Wrench T s12,5		x 1 szt.	4-49-01-02
16. Prowadnik tulei / Drill sleeve handle		x 1 szt.	4-49-01-14
*17. Grotowkręt Schanza 4,0 x 125 mm / Schanz screw 4,0 x 125 mm		x 4 szt.	4-06-154-125
*18. Grotowkręt Schanza 4,0 x 150 mm / Schanz screw 4,0 x 150 mm		x 4 szt.	4-06-154-150
*19. Grotowkręt Schanza 5,0 x 150 mm / Schanz screw 5,0 x 150 mm		x 4 szt.	4-06-155-150
*20. Grotowkręt Schanza 5,0 x 175 mm / Schanz screw 5,0 x 175 mm		x 6 szt.	4-06-155-175
*21. Grotowkręt Schanza 5,0 x 200 mm / Schanz screw 5,0 x 200 mm		x 6 szt.	4-06-155-200
*22. Grotowkręt Schanza 5,0 x 250 mm / Schanz screw 5,0 x 250 mm		x 4 szt.	4-06-155-250
*23. Grotowkręt Schanza 6,0 x 175 mm / Schanz screw 6,0 x 175 mm		x 6 szt.	4-06-156-175
*24. Grotowkręt Schanza 6,0 x 200 mm / Schanz screw 6,0 x 200 mm		x 6 szt.	4-06-156-200
*25. Grotowkręt Schanza 6,0 x 250 mm / Schanz screw 6,0 x 250 mm		x 4 szt.	4-06-156-250

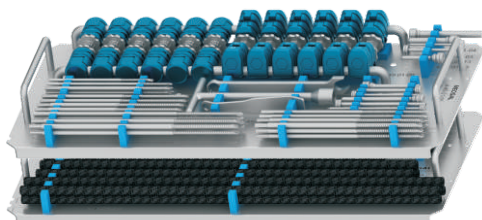
* elementy przeznaczone do jednorazowego użytku, należy zamawiać oddzielnie (nie występują w instrumentarium)
 elements for single use only, must be ordered separately (not included in instruments set)



Instrumentarium do stabilizatora zewnętrznego, paleta 2, system - L / Instrument sets for fixator, pallet 2, system - L: 4-49-01-00

1. Pręt węglowy	11,0 x 100 mm / Carbon rod	11,0 x 100 mm	x 4 szt.	7-13-08-100
2. Pręt węglowy	11,0 x 150 mm / Carbon rod	11,0 x 150 mm	x 4 szt.	7-13-08-150
3. Pręt węglowy	11,0 x 200 mm / Carbon rod	11,0 x 200 mm	x 4 szt.	7-13-08-200
4. Pręt węglowy	11,0 x 250 mm / Carbon rod	11,0 x 250 mm	x 4 szt.	7-13-08-250
5. Pręt węglowy	11,0 x 300 mm / Carbon rod	11,0 x 300 mm	x 4 szt.	7-13-08-300
6. Pręt węglowy	11,0 x 350 mm / Carbon rod	11,0 x 350 mm	x 4 szt.	7-13-08-350
7. Pręt węglowy	11,0 x 400 mm / Carbon rod	11,0 x 400 mm	x 4 szt.	7-13-08-400
8. Pręt węglowy	11,0 x 450 mm / Carbon rod	11,0 x 450 mm	x 4 szt.	7-13-08-450
9. Pręt węglowy	11,0 x 500 mm / Carbon rod	11,0 x 500 mm	x 4 szt.	7-13-08-500

Kontener: 4-99-100-100



MEDGAL[®]

ORTHOPAEDIC IMPLANTS & INSTRUMENTS

MEDGAL[®] Sp. z o.o.
16-001 Księżyno k/Białegostoku
ul. Niewodnicka 26A

DZIAŁ MARKETINGU i SPRZEDAŻY

info@medgal.com.pl
tel.:+48 85 6632 999

CENTRALA

tel.:+48 85 6632 344
fax+48 85 6632 622

