

# TECHNIKA OPERACYJNA



**MEDGAL<sup>®</sup>**  
ORTHOPAEDIC IMPLANTS & INSTRUMENTS

USUWANIE USZKODZONYCH WKRĘTÓW

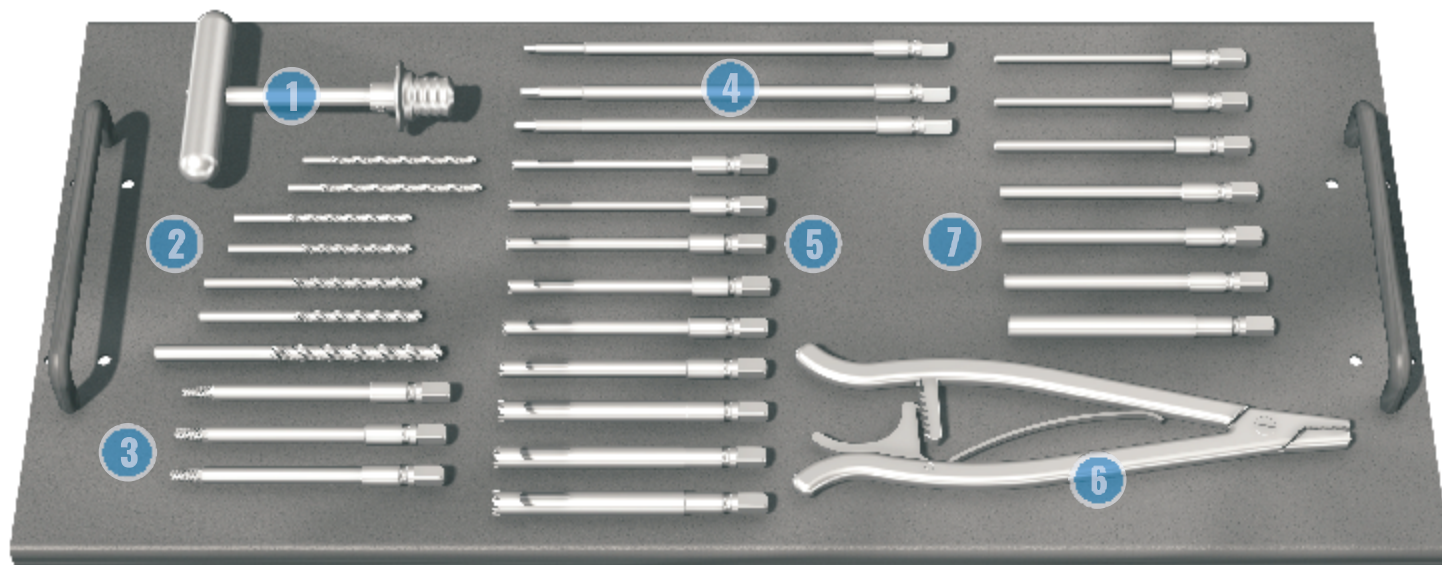




ZAMIESZCZONE WSKAZÓWKI NIE SĄ SZCZEGÓŁOWĄ INSTRUKCJĄ POSTĘPOWANIA!

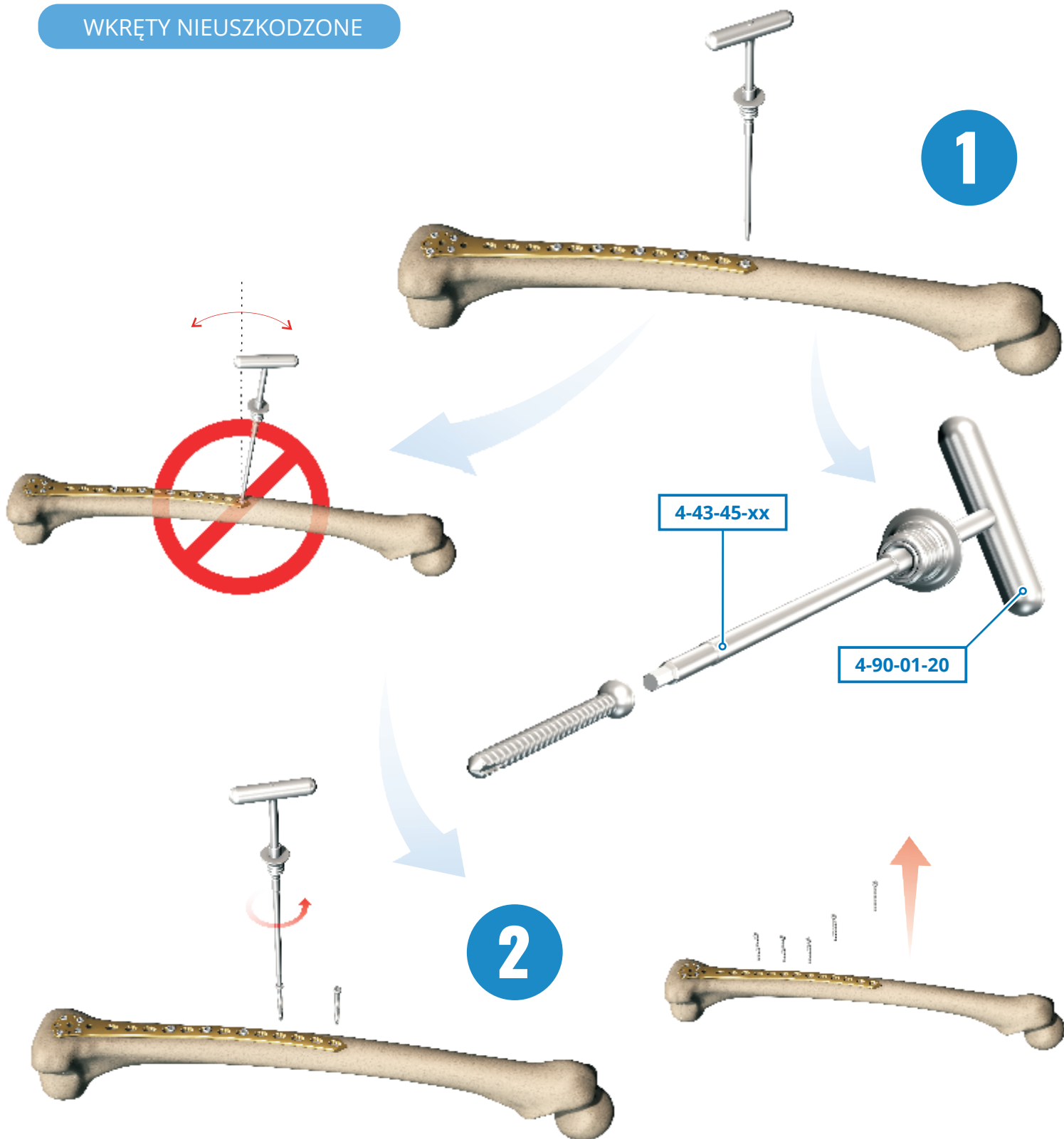
WYBÓR WŁAŚCIWEJ TECHNIKI OPERACYJNEJ LEŻY W GESTII LEKARZA.

## PALETA



- 1** 4-90-01-20 Uchwyt
- 2** 4-40-100-OXX Zestaw wiertel: Ø 2.5, 2.7, 3.5, 4.0, 4.5, 5.0, 7.3
- 3** 4-90-01-XX Zestaw wykrętaaków: s 2.5, 3.5, 5.0
- 4** 4-43-45-XX Zestaw trzpieni wkrętaaków 6-kątnych: s 2.5, 3.5, 5.0
- 5** 4-90-01-XX Zestaw trepanów: Ø 2.4, 2.7, 3.5, 4.0, 4.5, 5.0, 7.0, 7.3
- 6** 4-45-01-26 Szczypce
- 7** 4-90-01-XX Zestaw ekstraktorów: Ø 2.4, 2.7, 3.5, 4.0, 4.5, 5.0, 8.0

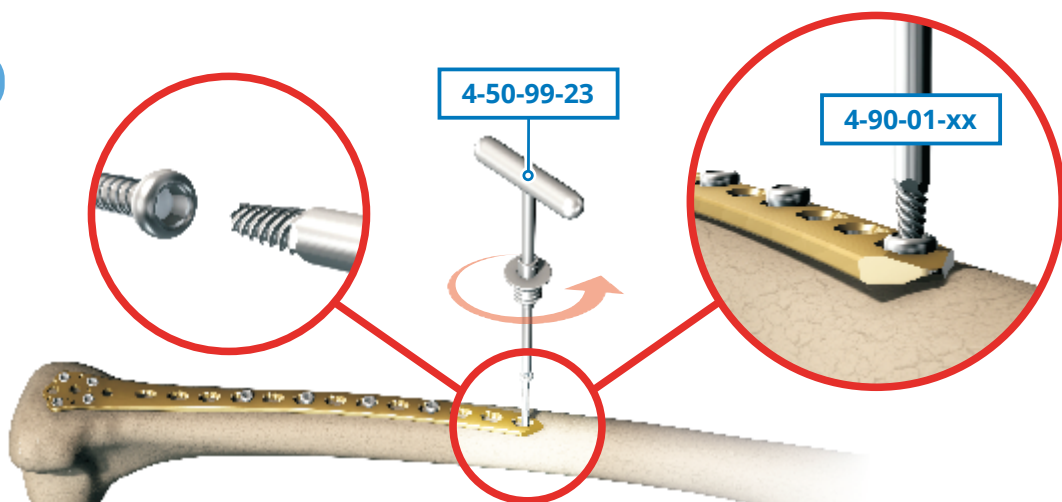
## WKRĘTY NIEUSZKODZONE



1. Sprawdź stan wkręta. Jeśli wkręt jest **NIEUSZKODZONY**, wykręć go przy pomocy odpowiedniego rozmiaru trzpienia wkrętaka 4-43-45-xx oraz uchwyty 4-90-01-20. Upewnij się, że trzebień wkrętaka jest poprawnie ustawiony w stosunku do osi wkręta, by nie doszło do uszkodzenia gniazda.
2. Usuń pozostałe wkręty i usuń implant.

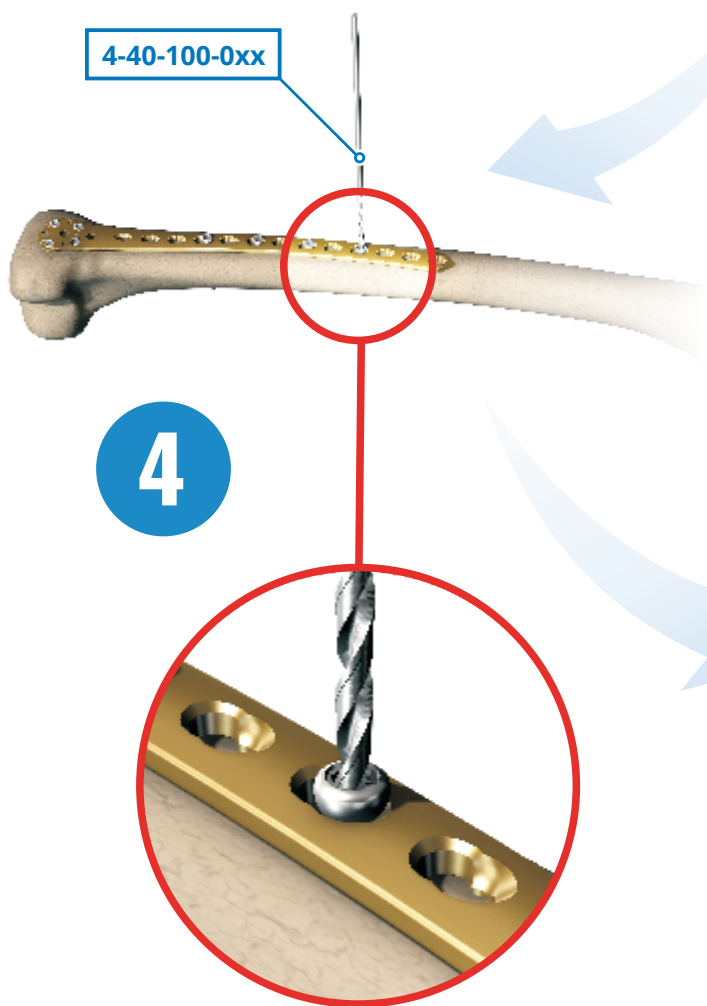
## WKRETY USZKODZONE

3



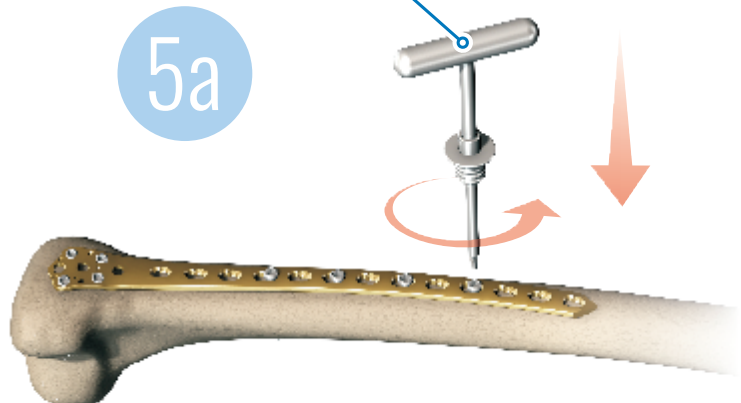
4-40-100-0xx

4



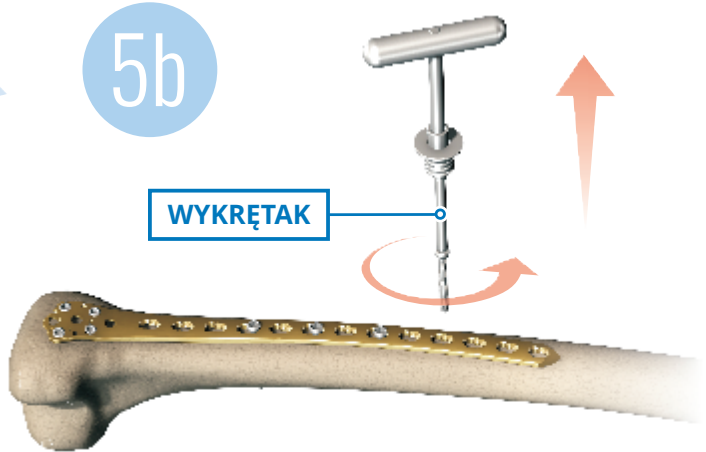
5a

UCHWYT

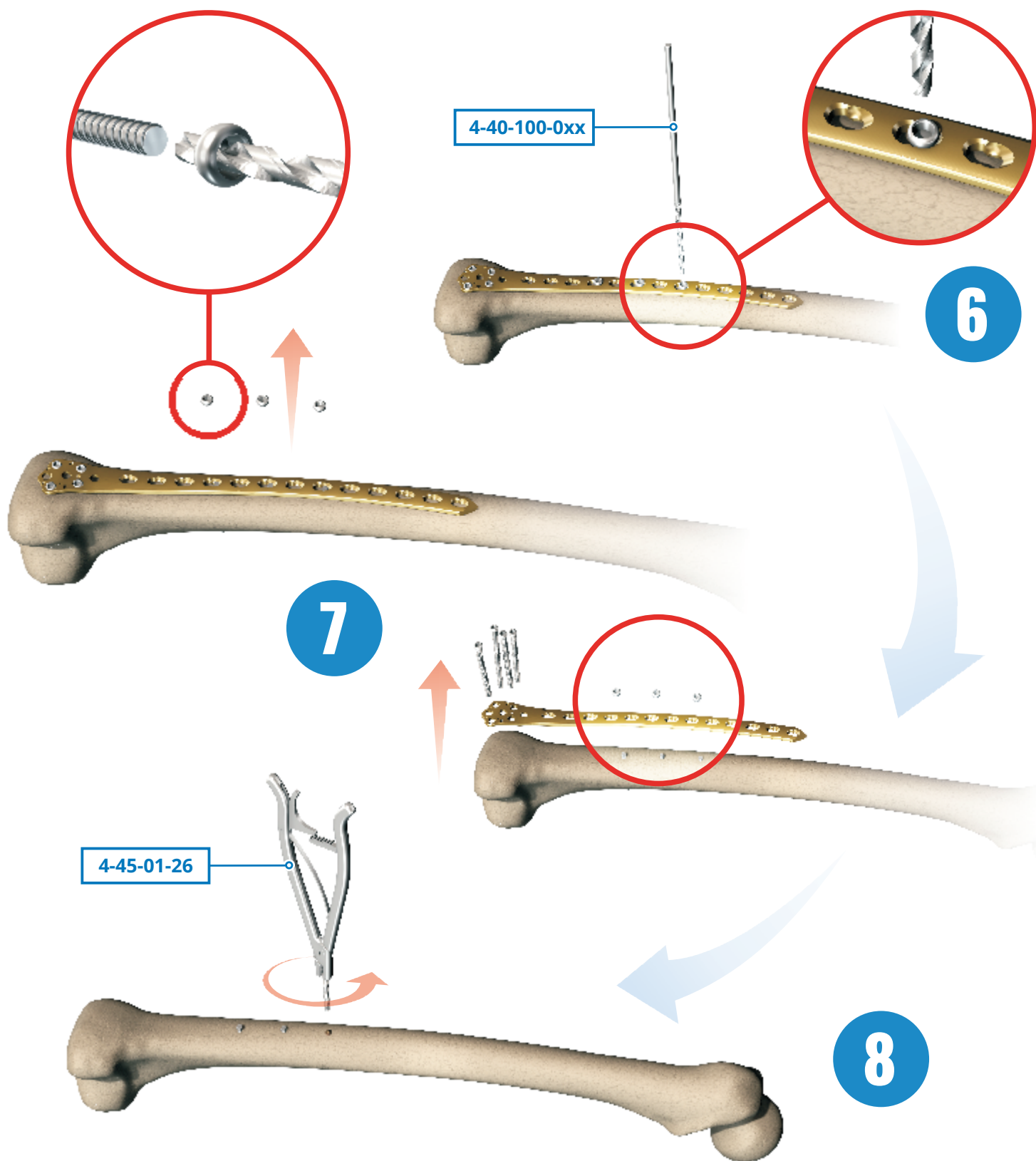


5b

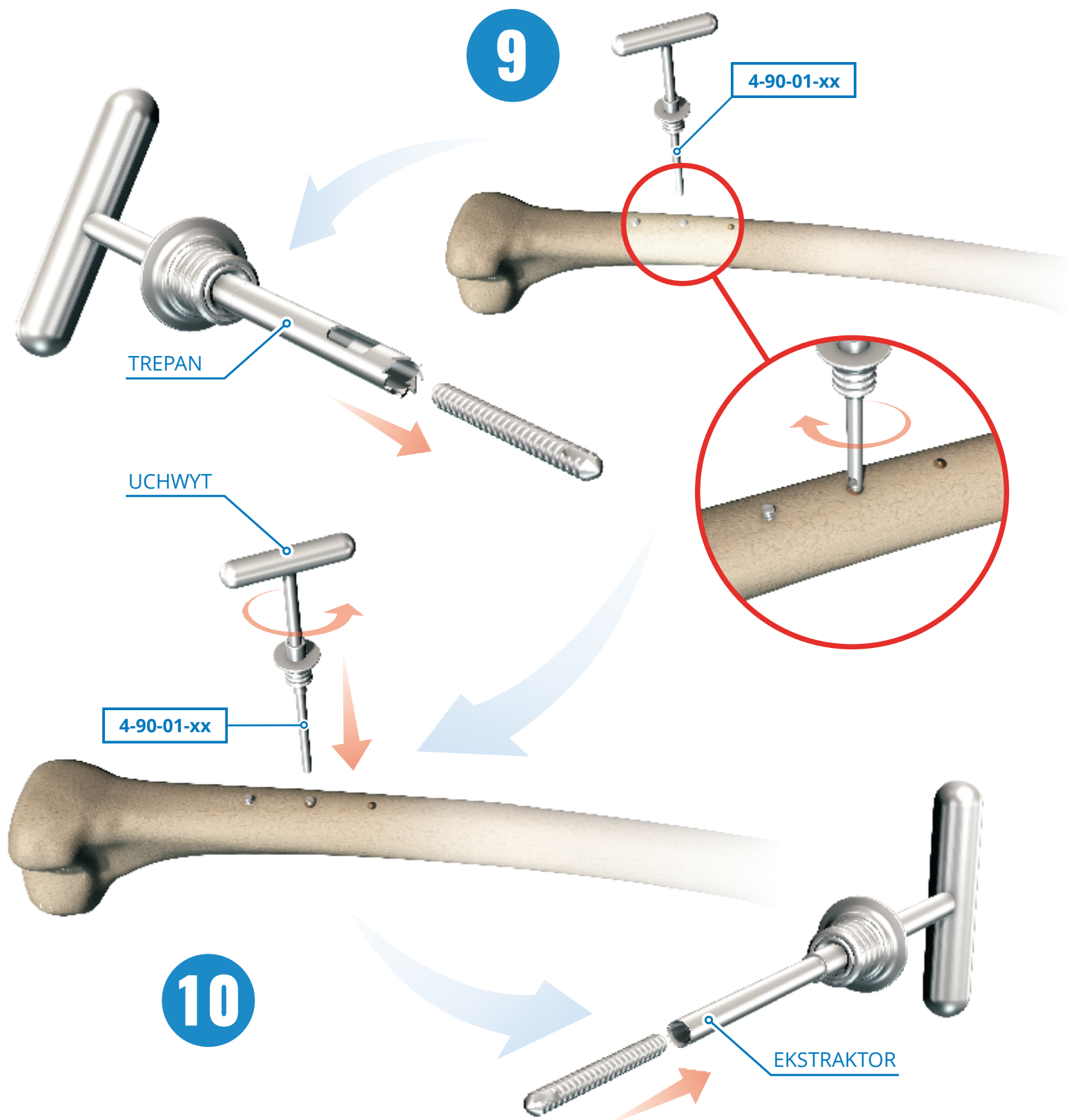
WYKRĘTAK



3. Jeśli nie można użyć trzpienia wkrętaka, należy wykorzystać odpowiedni **wykrętak** 4-90-01-xx. Wykrętak trzeba wkręcić w łeb w kierunku przeciwnym do wskazówek zegara, jednocześnie dociskając.
4. W razie problemów konieczne będzie pogłębienie gniazda łba dobranym wiertłem 4-40-100-0xx.
5. Usunąć pozostałości po wierceniu i ponownie użyć odpowiedniego **WYKRĘTAKA**.



6. Jeśli nadal nie można usunąć wkręta, użyj odpowiedniego wiertła **4-40-100-0xx**, by rozwiąć łeb wkręta w taki sposób, by oddzielić go od trzonu.
7. Usuń pozostałe wkręty oraz implant (płytkę).
7. Przy użyciu szczypiec **4-45-01-26** usuń trzony wkrętów, które wystają powyżej powierzchni kości.



9. Jeśli trzon wkręta znajduje się poniżej poziomu kości, użyj odpowiedniego trepana **4-90-01-xx**, by wykonać kanał dookoła trzonu wkręta. Umożliwi to wprowadzenie ekstraktora.

10. Dobierz odpowiedni ekstraktor **4-90-01-xx**. Nakręć ekstraktor na wkręt w kierunku odwrotnym do wskazówek zegara, dociskając osiowo. Kontynuuj wykręcanie wkręta.









# **MEDGAL<sup>®</sup>**

**ORTHOPAEDIC IMPLANTS & INSTRUMENTS**

**MEDGAL<sup>®</sup>** Sp. z o.o.  
16-001 Księżyno k/Białegostoku  
ul. Niewodnicka 26A

## **SPRZEDAŻ i MARKETING**

info@medgal.com.pl  
tel.:+48 85 6632 999

### **CENTRALA**

tel.:+48 85 6632 344  
fax+48 85 6632 622

