

TECHNIKA OPERACYJNA



MEDGAL[®]

ORTHOPAEDIC IMPLANTS & INSTRUMENTS

WKRETY KOMPRESYJNE



ZAMIESZCZONE WSKAZÓWKI NIE SĄ SZCZEGÓŁOWĄ INSTRUKCJĄ POSTĘPOWANIA!

WYBÓR WŁAŚCIWEJ TECHNIKI OPERACYJNEJ LEŻY W GESTII LEKARZA.

PRZYGOTOWANIE ODŁAMU

4-59-14-16

4-59-10-01

druty Kirschnera

1

2

4-59-11-01

3

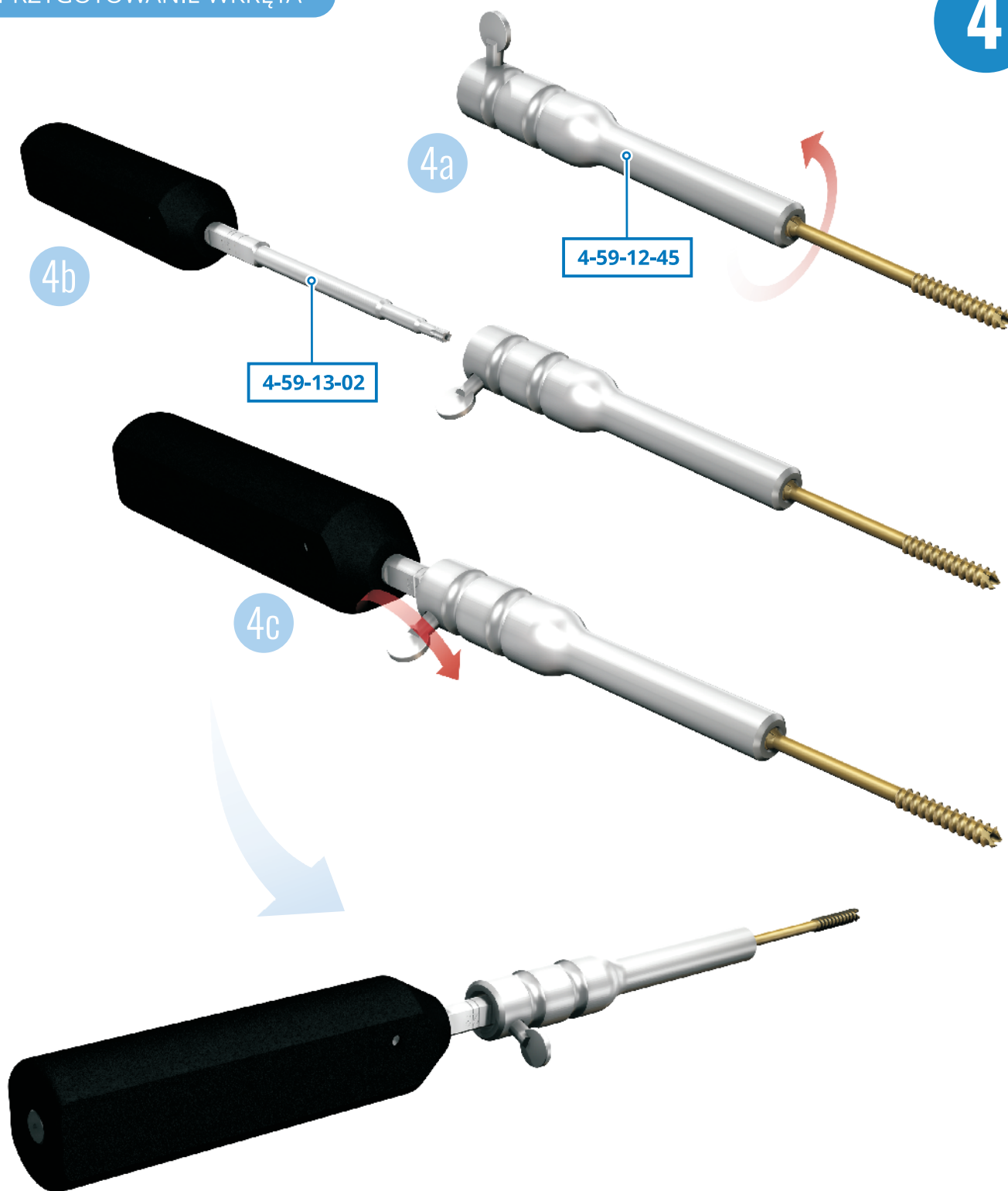
4-59-10-01

4-59-09-01

1. Ustabilizuj wstępnie odłam drutami Kirschnera używając prowadnika 4-59-10-xx .
Drut Kirschnera nie powinien przebić drugiej korówki.
2. Użyj miarki 4-59-11-xx by określić głębokość wiercenia i dobrać wkręt.
3. Wykonaj otwór używając wiertła trepanacyjnego 4-59-09-xx .

PRZYGOTOWANIE WKRĘTA

4

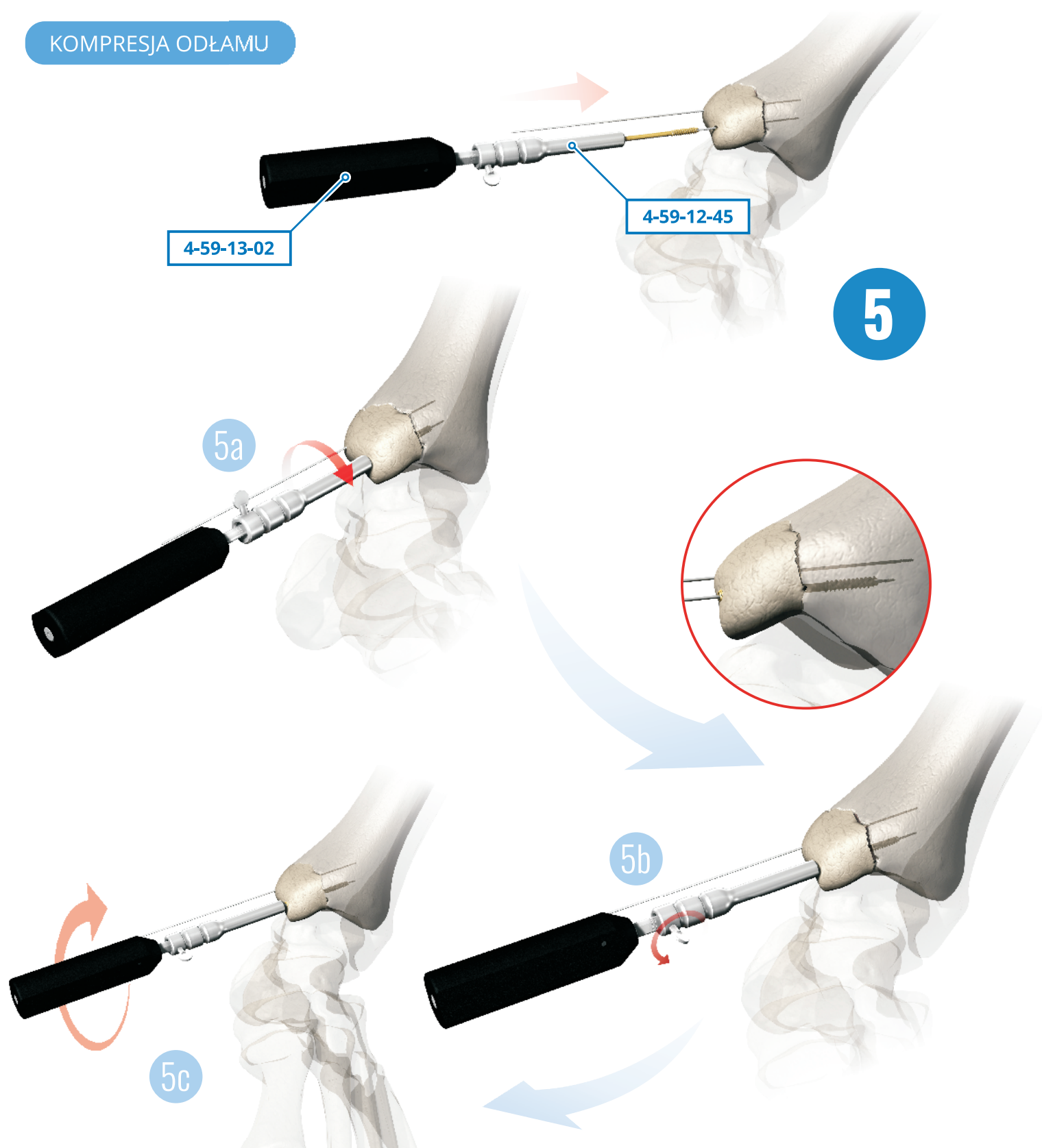


4a. Połącz tuleję 4-59-12-xx z dobranym wkrętem kompresyjnym.

4b. Wprowadź do tulei odpowiedni wkrętak 4-59-13-xx.

4c. Zablokuj wkrętak w tulei 4-59-12-xx przy pomocy śruby blokującej.

KOMPRESJA ODŁAMU

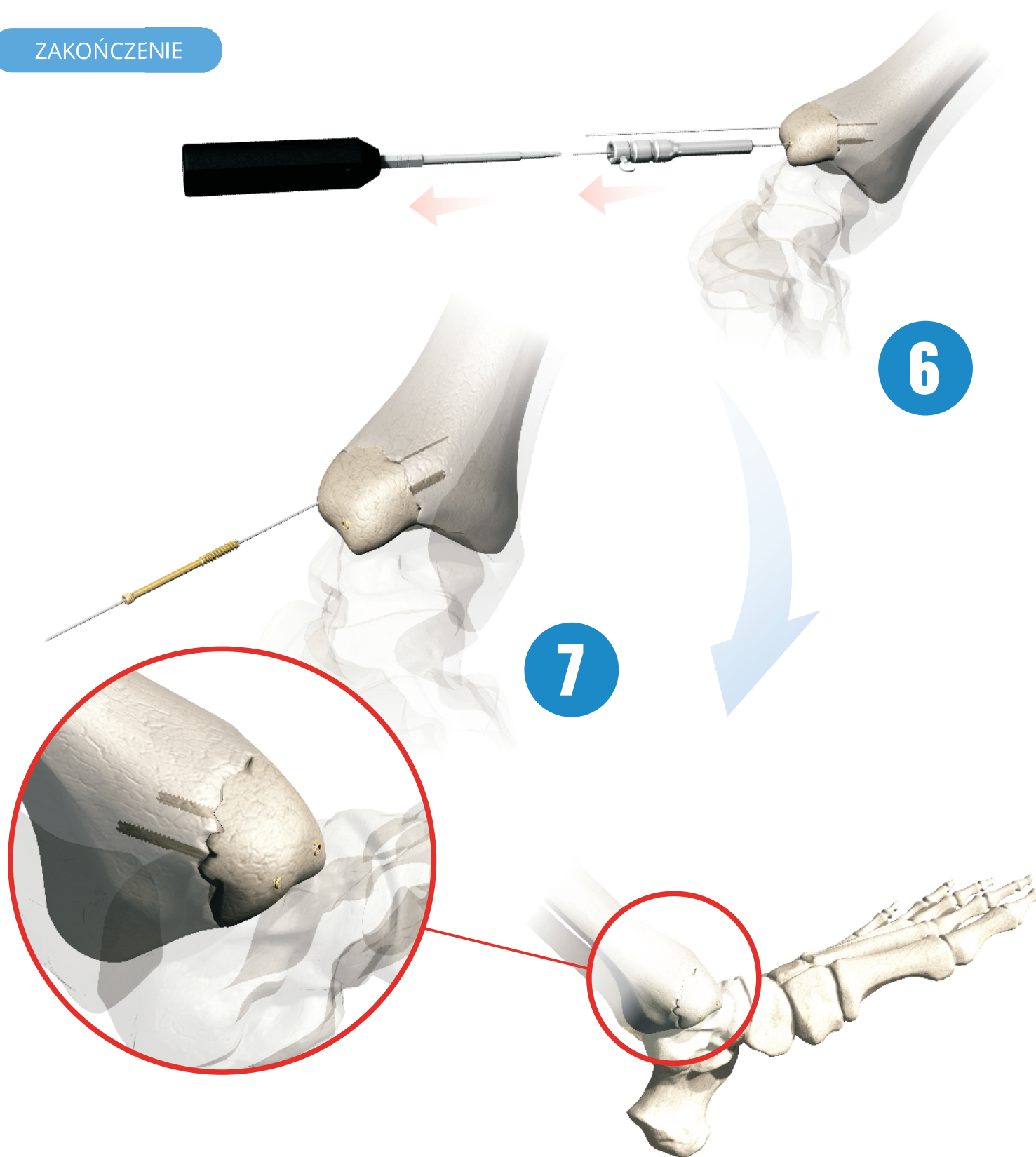


5a. Wprowadź wkręt kompresyjny zamontowany na tulei 4-59-12-xx z wkrętakiem 4-59-13-xx .

5b. Poluzuj zacisk tulei kompresyjnej.

5c. Dokręć wkręt kompresyjny wkrętakiem, wykonując kompresję odłamów.

ZAKOŃCZENIE



6. Usuń drut Kirschnera oraz tuleję wraz z wkrętakiem.
7. Wprowadź kolejny wkręt metodą jak poprzednio. Dokonaj pomiaru głębokości wiercenia. Dobierz odpowiednią tuleję kompresyjną i wkręt. **OSTATECZNIE** łeb wkręta powinien znaleźć się ok. 1mm poniżej kości korowej, by zminimalizować ryzyko drażnienia tkanek miękkich.

MEDGAL[®]

ORTHOPAEDIC IMPLANTS & INSTRUMENTS

MEDGAL[®] Sp. z o.o.
16-001 Księżyno k/Białegostoku
ul. Niewodnicka 26A

SPRZEDAŻ i MARKETING

info@medgal.com.pl
tel.:+48 85 6632 999

CENTRALA

tel.:+48 85 6632 344
fax+48 85 6632 622

